

# 売マンション

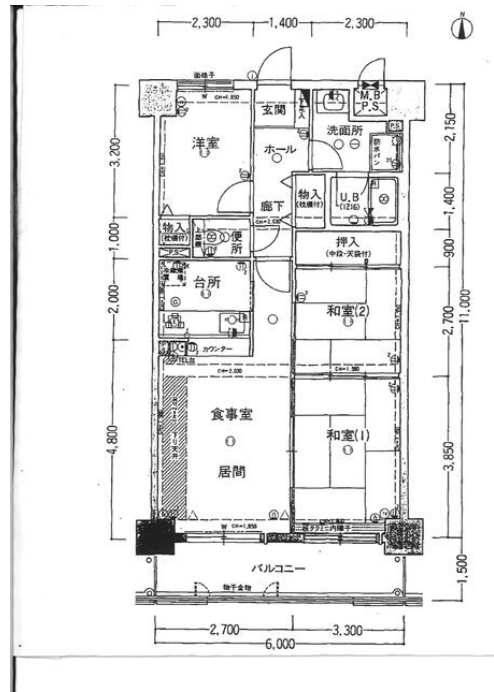
## 倉敷駅

オーナーチェンジ

間取り  
3LDK

専有面積  
壁芯66.00㎡

築年月  
1989年01月



物件種目	売マンション
マンション名	
最寄駅	倉敷
間取タイプ	3LDK
価格	1,700万円

物件所在地	岡山県倉敷市鶴形1丁目		
交通	J R山陽本線 倉敷 徒歩7分		
建物	構造・規模	SRC 11階建/11階部分	
	専有面積 (使用部分面積)	壁芯66.00㎡	バルコニー 面積
間取内訳			
土地権利	所有権	用途地域	
築年月	1989年01月	総戸数	
管理形態	全部委託	管理方式	日勤管理
管理費	11,100円/月	修繕 積立金	7,720円/月
現況		引渡日	
駐車場		施工会社	
建築確認 番号			
設備			
備考	利用駅1：伯備線 倉敷 徒歩12分 利用駅2：水島臨海鉄道 倉敷市 徒歩7分		

この図面は物件情報の一部を抜粋して掲載しております。(現況優先)  
入居日・引渡日変更や付帯条件、別途料金等が発生する場合がありますのでご確認ください。

at home

infosheet 物件番号 6976593085

岡山県知事免許(1)第5944号 〒710-0048 岡山県倉敷市福島4-4-3

# 株式会社みらいえ

TEL: 086-441-0402 定休日: 年中無休

■取引態様: 専属専任